

КД-2019-027-СБ

Перв. примен.

Справ. №

Подп. и дата

Инв. № подл.

Взам. инв. №

Инв. № дубл.

92

46*

Поз. 3 условно не показана

М39х15-7Н/8g

Ø32

М24х2

Ø50

Ø26

5

4

2

1

3

1 Максимальное усилие затяжки резьбового соединения Н·м (кгс·м):
для М24 – 365 (37); для М39 – 1400 (143)

| Формат | Зона | Поз. | Обозначение | Наименование | Кол. | Примечание |
|--------|------|------|-------------------------------|--------------------------|------|------------|
| | | | | Сборочные единицы | | |
| | | 1 | КД-2019-027-1 | Гайка накидная | 1 | |
| | | 2 | КД-2019-027-2 | Ниппель | 1 | |
| | | 3 | КД-2019-027-3 | Штуцер концевой | 1 | |
| | | 4 | Прокладка 24 М1 ГОСТ 23358-87 | Прокладка уплотнительная | 1 | S=2 мм |
| | | 5 | Прокладка 30 М1 ГОСТ 23358-87 | Прокладка уплотнительная | 1 | S=2 мм |

КД-2019-027-СБ

Штуцерно-ниппельное
соединение

Лит. Масса Масштаб
0,57 2:1

Лист Листов 1

АО "Антипинский НПЗ"

Изм. Лист № докум. Подп. Дата

Разраб. Белов 27.09.19

Пров.

Т.контр.

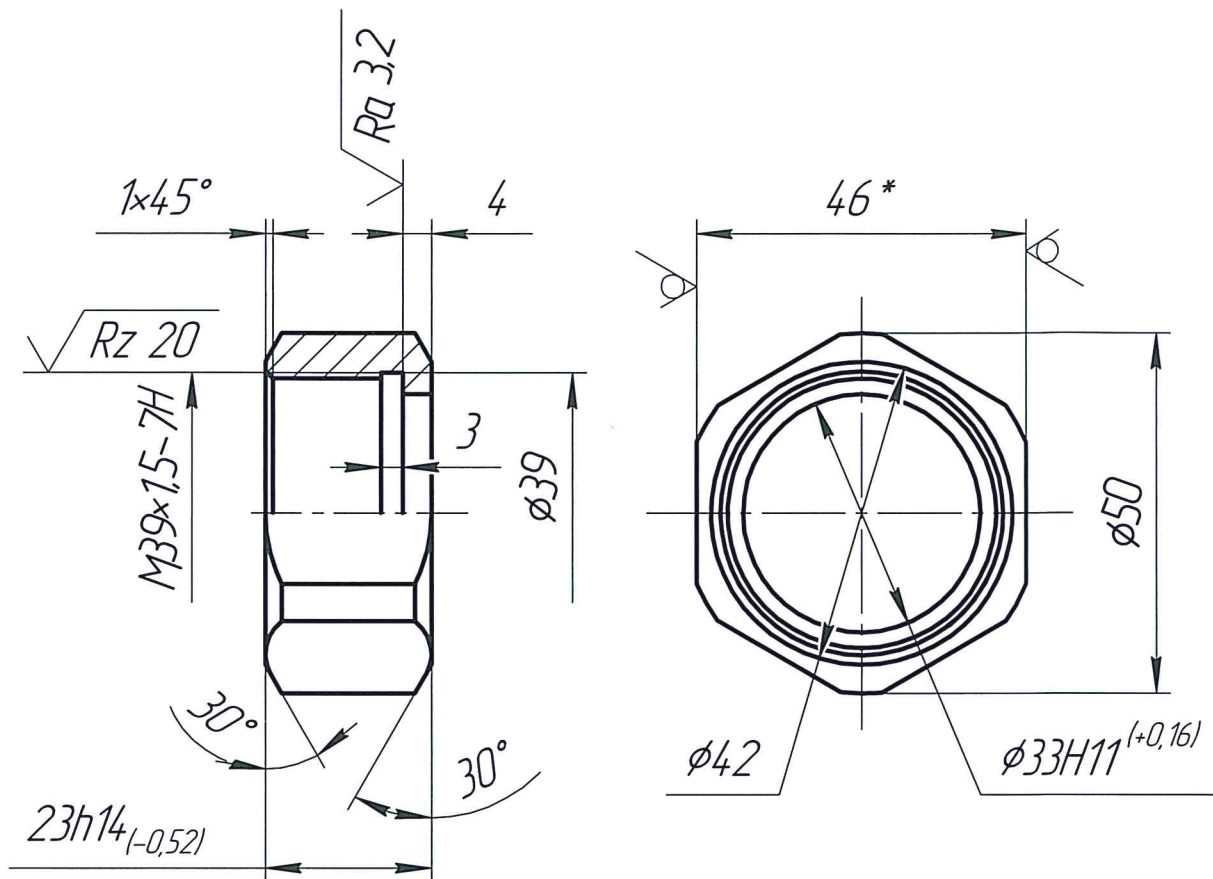
Н.контр.

Утв. Поляков 27.09.19

Копировал

Формат А3

КД-2019-027-1

 $\sqrt{Rz\ 40(\sqrt{1})}$ 

1 Острые кромки притупить.

2 Общие допуски по ГОСТ 30893.1: H14; h14, ±IT14/2.

3 Общие допуски формы и расположения по ГОСТ 30893.2-К.

4 * Размер для справок.

КД-2019-027-1

| Изм. | Лист | № докум. | Подп. | Дата |
|----------|---------|----------|-------|----------|
| Разраб. | Белов | | | 27.09.19 |
| Пров. | | | | |
| Т.контр. | | | | |
| Н.контр. | | | | |
| Утв. | Поляков | | | 27.09.19 |

Гайка накидная

Сталь 35 ГОСТ 1050-2013

| Лит. | Масса | Масштаб |
|------|--------|---------|
| | 0,15 | 1:1 |
| Лист | Листов | 1 |

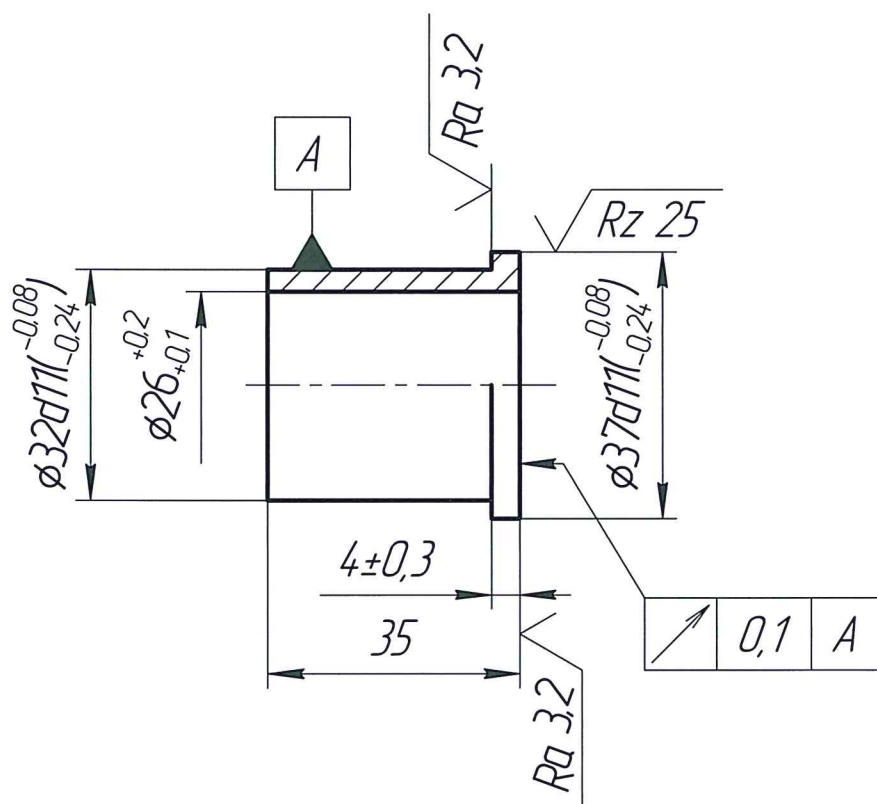
АО "Антипинский НПЗ"

Копировал

Формат А4

КД-2019-027-2

✓ Rz 40 (✓)



- 1 Острые кромки притупить.
- 2 Общие допуски по ГОСТ 30893.1: h14, ±IT14/2.
- 3 Общие допуски формы и расположения по ГОСТ 30893.2-К.

КД-2019-027-2

Ниппель

Сталь 35 ГОСТ 1050-2013

| Лист | Масса | Масштаб |
|------|--------|---------|
| 1 | 0,1 | 1:1 |
| Лист | Листов | 1 |

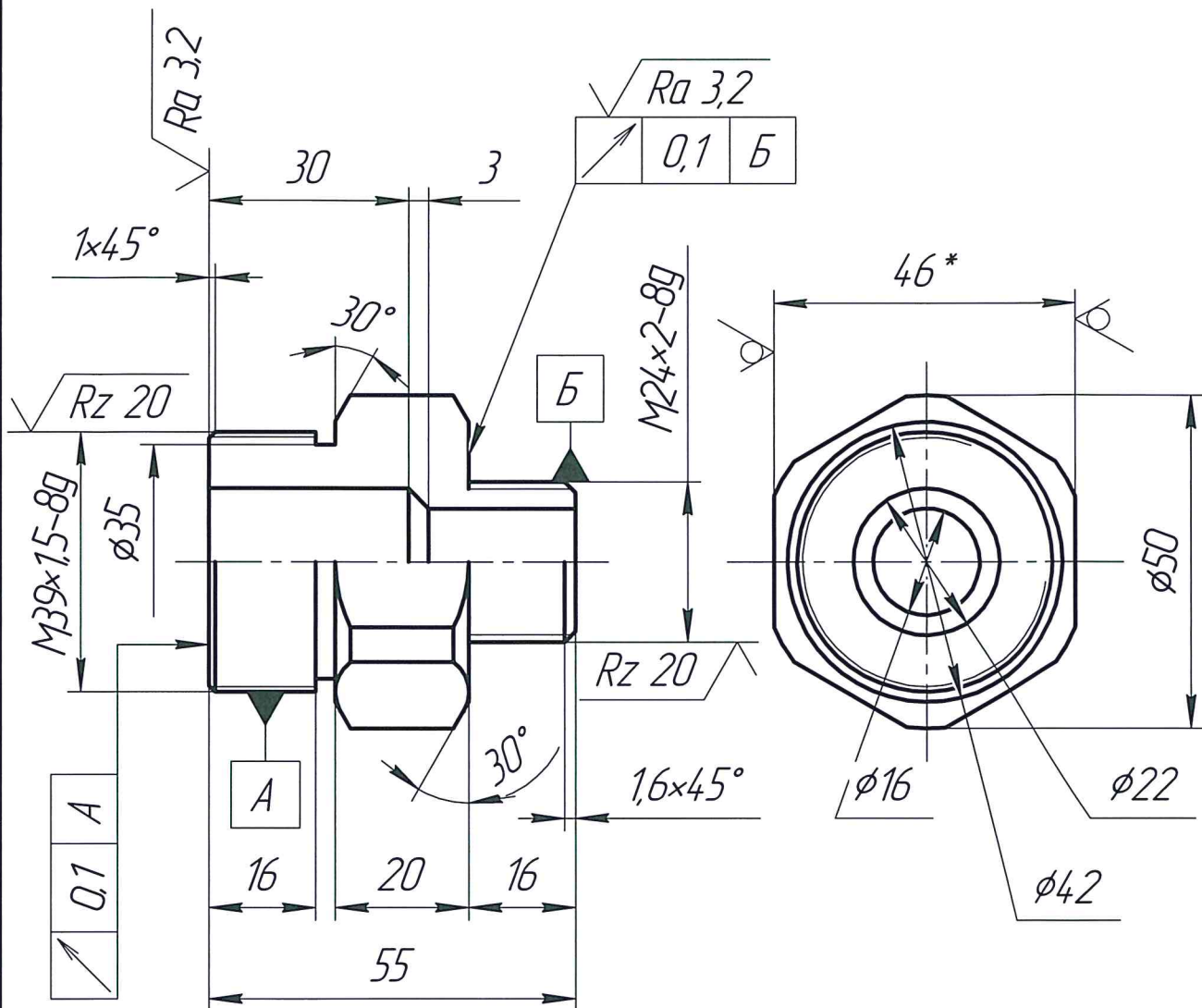
АО "Антипинский НПЗ"

Копировал

Формат А4

КД-2019-027-3

✓ Rz 40 (✓)



- 1 Острые кромки притупить.
- 2 Общие допуски по ГОСТ 30893.1: h14, ±IT14/2.
- 3 Общие допуски формы и расположения по ГОСТ 30893.2-К.
- 4 * Размер для справок.

КД-2019-027-3

| Изм. | Лист | № докум. | Подп. | Дата |
|----------|---------|----------|-------|----------|
| Разраб. | Белов | | | 26.09.19 |
| Пров. | | | | |
| Т.контр. | | | | |
| Н.контр. | | | | |
| Утв. | Поляков | | | 26.09.19 |

Штуцер концевой

Сталь 35 ГОСТ 1050-2013

| Лист | Масса | Масштаб |
|------|--------|---------|
| 1 | 0,32 | 1:1 |
| Лист | Листов | 1 |

АО "Антипинский НПЗ"

Копировал

Формат А4